

IDEA

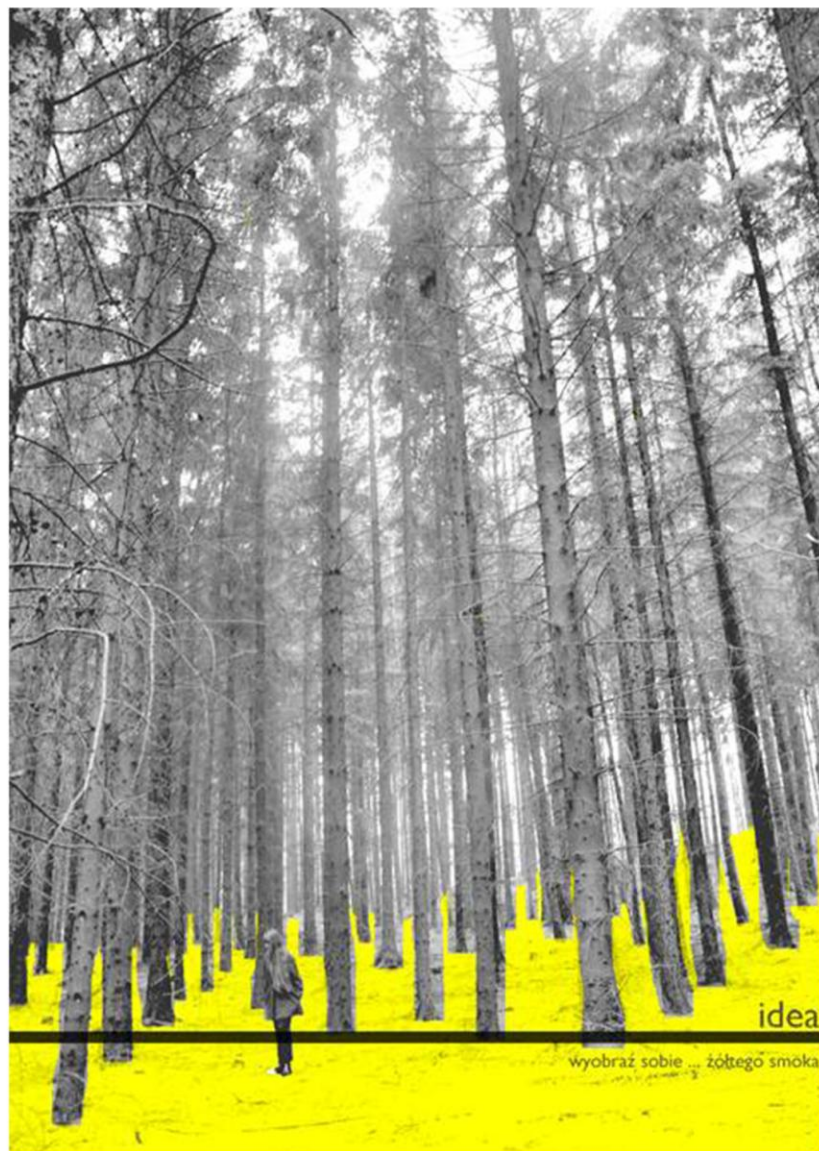
Projektując plac zabaw na powrót stajemy się dziećmi. To pozwala na prawdziwe zrozumienie potrzeb przyszłych użytkowników. Poszukiwałyśmy rozwiązania, które sprawiłoby, że dziecko będzie zainteresowane miejscem, w którym wypocznie, zrelaksuje się, stanie się bardziej uważne i twórcze, ale przede wszystkim będzie się w nim dobrze czuło i bawiło.

Zależało nam na tym, aby zaprojektować przestrzeń, która oczaruje młodych adresatów – będzie tajemnicze, intrygujące a przy tym zabawne.

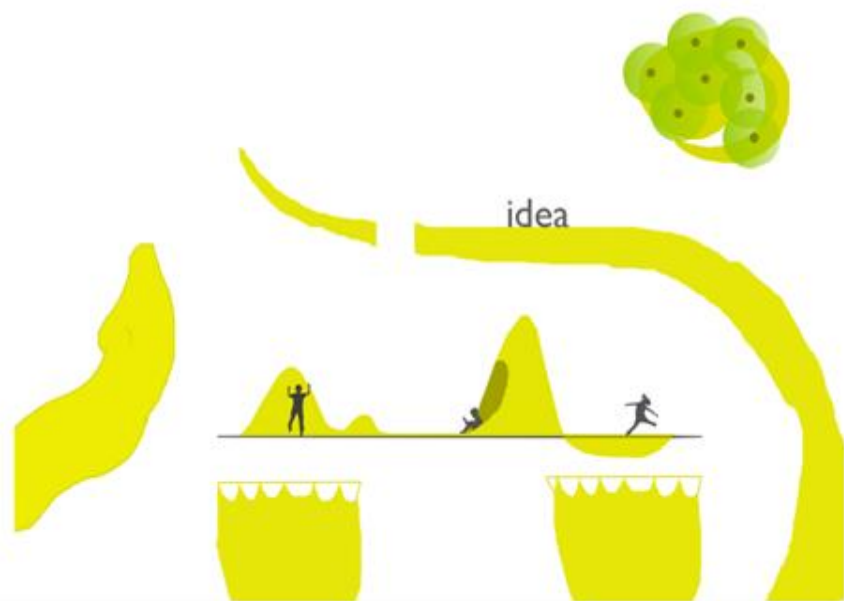
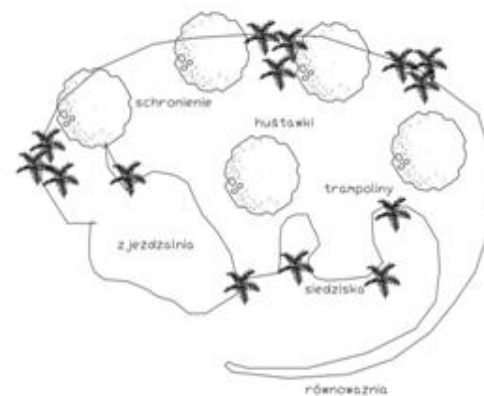
Smoczy sen – to projekt konceptualnego placu zabaw, w którym Natura spotyka się ze światem współczesnym. To plac zabaw, w którym dziecko uruchamia swoją wyobraźnię: czuje oddech żółtego stworzenia, kiedy skacze na ukrytych trampolinach, szepta do ucha, a smok echem mu odpowiada, w czasie deszczu bądź upalnego dnia ma szansę schronić się w domkach z kolców smoka, i sprawdzić jak wygląda od środka.

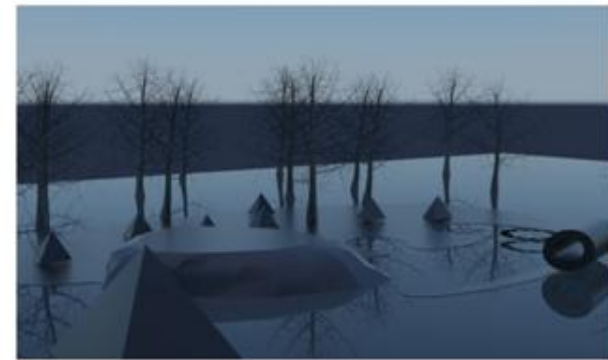
To zbiór kilku konceptów ideowych jakie my, dorośli projektanci, proponujemy najmłodszym. Wiemy jednak, że dzieci przewyższają nasze umiejętności kreowania niezwykle „realnego” świata, gdzie przedmioty zmieniają swoje funkcje w ciągu kilku sekund: mówią, ruszają się, itp.

Zaprojektowana przez nas przestrzeń to czysta kartka, na którą spadły krople żółtej farby.



SZKICE IDEOWE





KOSZTORYS I OPIS

KOSZTORYS - WYKONANIE PLACU ZABAW					
Lp.	opis	jednostka miary	ilość	cena netto	wartość netto
SMOK TerraWay					
1.	Ręczne korytowanie terenu (gl. 25 cm)	m2	20	20	400
2.	Podbudowa z tłucznia kamiennego (warstwa 15 cm) i podsypka piaskowa (7 cm) wraz z profilowaniem i zagęszczeniem podłoża	m2	20	65	1300
3.	Nawierzchnia TerraWay (warstwa 3 cm)	m2	20	210	4200
4.	Trampolina Athletic	szt	3	125	375
5.	Stożek (domek) drewniany - duży	szt	3	180	540
6.	Stożek drewniany - mały	szt	6	50	300
7.	Usypanie ziemi na terenie płaskim - głowy smoka (max wys. 1,5 m)	m2	3,5	20	70
8.	Wykopanie dołów pod materiał dodatkowy (szyszki, kamienie, patyki)	m2	3,5	20	70
9.	Liny do huśtania	szt	5	30	150
10.	Tuba do przechodzenia	szt	1	500	500
Kwota netto:					7 905,00 zł
VAT:					23%
Kwota brutto:					9 723,15 zł

Elementy dodatkowe:

- szyszki
- patyki
- kamienie

uważa się jako materiał darmowy,
dostępny w terenie

Zaprojektowana barwna plama to symboliczny „żółty smok”, wykonany z bezpiecznej nawierzchni na płaskim, zadrzewionym terenie (projekt może być wykonany również na otwartej przestrzeni, jednak sugerujemy obszar z istniejącym drzewostanem, ze względu na koncepcyjny charakter zamysłu, a przede wszystkim kontakt dziecka z istniejącą przyrodą). Zaprojektowana przestrzeń dotyczy 50 m² terenu, na którym zlokalizowano piaskownicę, 3 stożkowe domki z drewna o wysokości 1,6 m, które pomalowane są od środka czarną farbą tablicową, która pozwoli na imitację prehistorycznych rysunków w jaskiniach, czy wyniesioną na 1,5 m „głowę” bajkowego stwora, po której dzieci mogą się wspinać. Poza tym, wyznaczono miejsca na trampoliny, na smoku zaprojektowano drewniane „kolce”, służące do chowania się i rysowania, a z drzew poprzewieszano liny, na których można się huśtać i wspinać. Ustawiono też plastikową tubę, w której dzieci mogą kryć się przed deszczem, słońcem, lub zbyt ciekawskim spojrzeniem dorosłych, przekazując smoku swoje największe sekrety. Dodatkowo pomiędzy ogonem a tułowiem wyznaczono miejsce na szyszki, kamienie, patyki i inne leśne skarby, z których najmłodsi mogą tworzyć proste budowle i narzędzia i poczuć się jak ludzie pierwotni.

Szacowany koszt zaprojektowanego przez nas placu zabaw to 9723,15 zł brutto.

Nowoczesny projekt w naturalnym miejscu to symboliczne połączenie współczesnego świata z naturalnym, człowieka z naturą.