

Bezpieczeństwo higieniczne piaskownic – prawdy i mity

Anna Borecka i Jakub Gawor

Pracownia Parazytów Zwierząt Domowych, Instytut Parazytologii PAN, Warszawa



Polska Rada Konsultacyjna do Spraw Parazytów Zwierząt Towarzystwujących



Plac zabaw to miejsce, w którym dzieci aktywnie spędzają czas.

Ważne jest, aby miejsca takie były **bezpieczne, nie tylko pod względem budowlanym, ale i **sanitarnym (higienicznym)**.**



Zagrożenia sanitarne na placach zabaw

Bakterie



Grzyby pleśniowe



Pasożyty



Źródła zagrożeń sanitarnych na placach zabaw ?

- bezdomne zwierzęta,
- własne zwierzęta towarzyszące,
- niewłaściwe zachowanie dzieci i dorosłych,
- zła organizacja placów zabaw





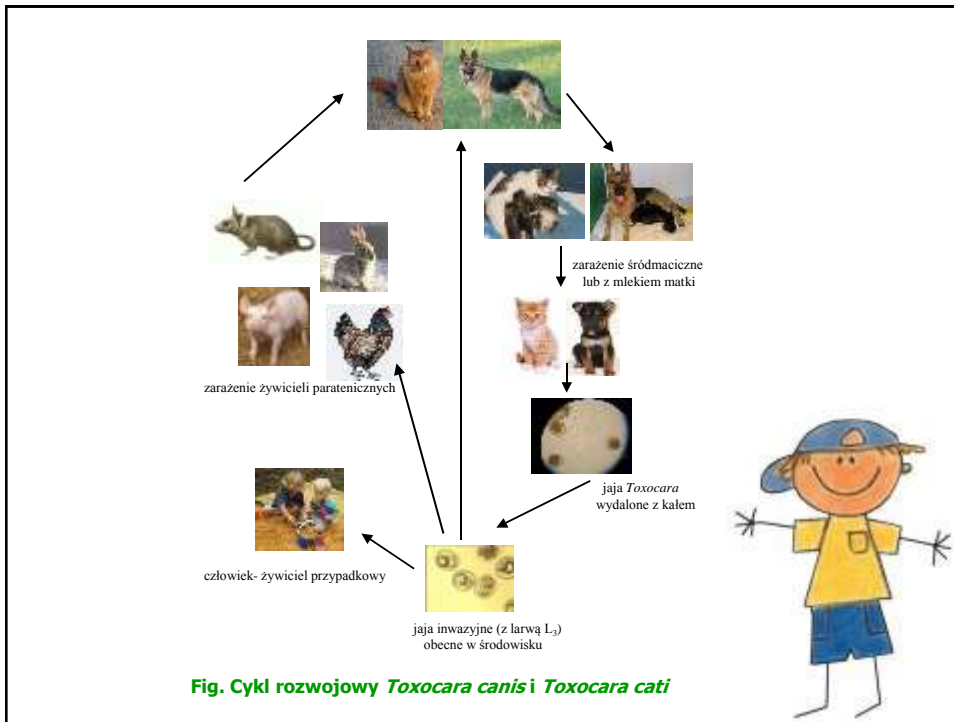
Liczebność zwierząt w Polsce

Szacunkowo określa się, że nasz kraj zamieszkuje 8 milionów psów i 6 milionów kotów.



Psy i koty źródłem pasożytów





Poziom zarażenia zwierząt



Ok. 100% zarażonych szceniąt



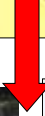
Ok. 40% zarażonych kociąt



Ok. 21% zarażonych lisów
(woj. mazowieckie i łódzkie)

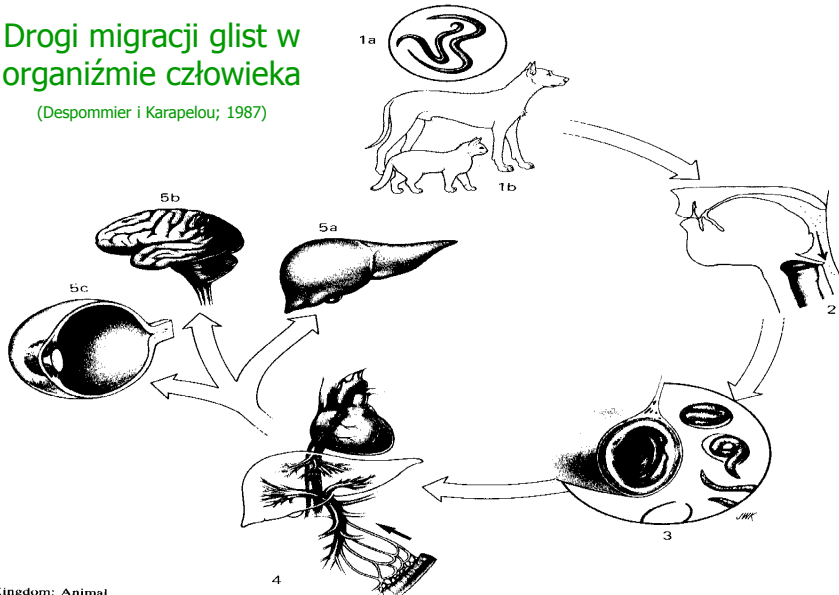


**T
O
K
S
O
K
A
R
O
Z
A**



Drogi migracji glist w organizmie człowieka

(Despommier i Karapelou; 1987)



Kingdom: Animal
Phylum: Nematoda
Class: Phasmida

Zapadalność na toksokarozę w centralnej Polsce



Warszawa i okolice:

194 dzieci zdiagnozowanych w latach 2003-2005

(Gawor i wsp. 2008)



Łódź i okolice:

177 dzieci zdiagnozowanych w latach 2004-2007

(Niedworok i wsp. 2008)



Jaki jest faktyczny odsetek zarażonych dzieci ?
Ile osób dorosłych jest chorych na toksokarozę?



**Przyczyny zarażania się dzieci na placach zabaw
pasożytami odzwierzęcymi**



1. Organizacja placów zabaw a higiena



**piaszczyste podłoże-
brak systematycznej wymiany piasku**



2. Organizacja placów zabaw a higiena



brak ogrodzenia wokół placów zabaw



niewłaściwa konstrukcja ogrodzenia



3. Organizacja placów zabaw a higiena



brak osłon na piaskownicach



4. Organizacja placów zabaw a higiena



**pojemniki na odchody zwierzęce-
niewłaściwa lokalizacja**



1. Niewłaściwe zachowania



Obecność zwierząt na placach zabaw lub w ich sąsiedztwie



2. Niewłaściwe zachowania



dokarmianie „niejadków”- odradzam

Pamiętaj! Ty też masz brudne ręce !



Działania profilaktyczne



Właściwe zabezpieczenie placów zabaw i piaskownic



szczerne ogrodzenia



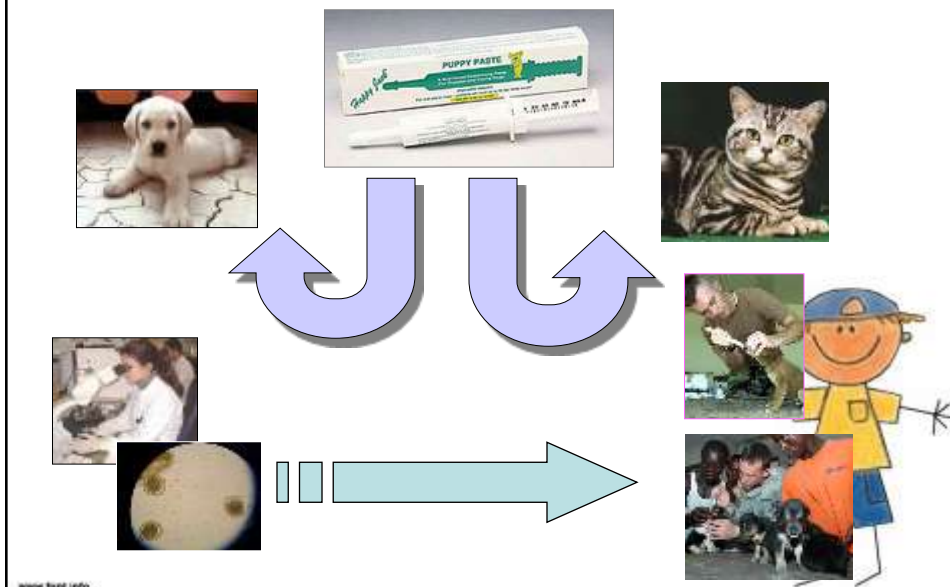
pokrywy na piaskownice



Wymiana piasku w piaskownicach i placach zabaw



Odrobaczanie psów i kotów



Sprzątanie po swoich zwierzętach



**Przestrzeganie zasad higieny przez
użytkowników placów zabaw**





Urząd Miasta Stołecznego Warszawy Centrum Komunikacji Społecznej

ul. Smolna 10a, 00-375 Warszawa, tel. (022) 257 98 70, faks (022) 257 97 60
cks@um.warszawa.pl, www.um.warszawa.pl

Poradnik- Warszawskie place zabaw (W-wa 2008)

[Strona główna](#)

[Opis projektu](#)

[Baza miejskich placów zabaw](#)

[Jak stworzyć bezpieczne miejsce zabaw dziecięcych?](#)

[Raport o stanie miejskich placów zabaw](#)

[Warszawskie miejsca zabaw dla dzieci w oczach rodziców](#)

[Tablice informacyjne na placach zabaw](#)



<http://www.um.warszawa.pl/plac zabaw/4.php> (plik pdf)

www.tygi.info

Dziękujemy za uwagę

Anna Borecka i Jakub Gawor

Pracownia Parazytów Zwierząt Domowych, Instytut Parazytologii PAN, Warszawa



Polska Rada Konsultacyjna do Spraw Parazytów Zwierząt Towarzyszących

